

Sommer/Winter 2009/2010  
**HOLZFERIENHÄUSER** IN RIEZLERN.  
**ÜBER DEN DINGEN** STEHEN.  
UND JEDEN **AUGENBLICK** FESTHALTEN...



# ALPPARTEMENTS

*Natur-Idylle hautnah*

*Wo die Natur noch pur ist. Und der Duft einer Wiesenblume echte Glücksgefühle auslöst. Wo die Zeit noch wirklich still steht. Wo die klare Alpenluft und die klangvolle Ruhe neue Lebensgeister wecken. Und wo die wahre Bedeutung alter neuer Werte zu einem Gefühl innerer Zufriedenheit führt. Dort bin ich endlich angekommen.*

Die Zeiten werden schneller. Das Tempo steigt. Und für die eigenen Bedürfnisse bleibt immer weniger Raum. Gönnen Sie sich die etwas andere Auszeit in unseren rustikalen, urigen Holzhütten, wo Sie sich selbst versorgen und völlig ungestört Ihren Puls der Zeit finden! Zurück zu den Wurzeln! Erleben Sie einen Ort, an dem die Verbundenheit mit dem Echten spürbar wird. Mensch mit Natur. Natur mit Geist. Geist mit Körper. Und Menschen mit Menschen.

Am Ortseingang von Riezlern, ca. 6 km vom unserem Alphotel entfernt, hochgelegen am Berghang, umgeben von glitzernden Schneehängen im Winter und blühenden Almwiesen im Sommer, erleben Sie Hüttenromantik pur auf der hauseigenen Hochalm „Schwandalpe“!



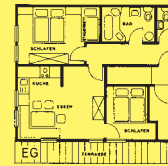
## AUSSTEIGEN. ABSCHALTEN. AUFTANKEN.

Ausstattung und weitere Konditionen: Die angegebenen Preise verstehen sich als Tagesmiete pro Wohnung inkl. Wasser, Strom, Bett-, Frottee- und Tischwäsche. Die Kurtaxe von € 2,30 pro Tag und Person ab 14 Jahren wird extra verrechnet. Bei Buchungen unter vier Tagen berechnen wir pro Wohnung und Tag einen Kurzzuschlag von € 8,-. Alle Wohnungen sind komplett eingerichtet und mit Zentralheizung bzw. elektrischer Speicherheizung ausgestattet. Jede Wohnung hat Telefon, TV, Spülmaschine und Mikrowellenherd. NEU: Skischuhtrockner. Vor den Hütten finden Sie auf der Terrasse Holzgarnituren mit Liegestühlen und Sonnenschirm. Direkt vor den Wohnungen ist der 240 m lange, hauseigene Buchenbach-Skilift. Tageskarten kosten € 6,-, Halbtageskarten € 3,50 (begrenzte Fahrzeiten). Einen kleinen Spielbach und eine Grillstelle finden Sie in der Nähe.

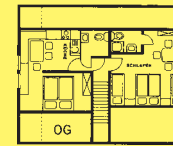
# ALPPARTEMENTS

*Natur-Idylle hautnah*

Buchenbach Hütte II  
Erdgeschoß



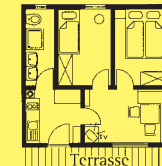
Buchenbach Hütte II  
Obergeschoß



Buchenbach Hütte I  
Erdgeschoß links



Buchenbach Hütte I  
Erdgeschoß rechts



Alppartements -  
Natur-Idylle hautnah

Schlöbleweg 6  
D-87568 Hirscheegg/Kleinwalsertal  
Tel.: +43 5517 5449 555  
Fax: +43 5517 3254  
info@alppartements.at  
www.alppartements.at

### SOMMER 2009

	18.04.09 – 16.05.09 13.06.09 – 04.07.09 12.09.09 – 05.10.09 24.10.09 – 19.12.09	16.05.09 – 13.06.09 04.07.09 – 12.09.09 05.10.09 – 24.10.09
<b>Buchenbach Hütte II</b> Erdgeschoß, 6 Personen, 70 qm, 3 Räume, Endreinigung € 28,-	€ 57,-	€ 67,-
<b>Buchenbach Hütte II</b> Obergeschoß, 6 Personen, 50 qm, 2 Räume, Endreinigung € 26,-	€ 49,-	€ 59,-
<b>Buchenbach Hütte I</b> Erdgeschoß links, bis 5 Personen, 44 qm, 1 Wohnraum mit Ferienküche, 2 Schlafräume, Endreinigung € 24,-	€ 49,-	€ 59,-
<b>Buchenbach Hütte I</b> Erdgeschoß rechts, bis 4 Personen, 36 qm, 1 Wohnraum, 2 Schlafräume, Ferienküche extra, Endreinigung € 22,-	€ 42,-	€ 52,-

### WINTER 2009/10

	19.12.09 – 09.01.10 13.02.10 – 27.02.10	12.12.09 – 19.12.09 09.01.10 – 30.01.10 13.03.10 – 27.03.10 10.04.10 – 17.04.10	30.01.10 – 13.02.10 27.02.10 – 13.03.10 27.03.10 – 10.04.10
	€ 85,-	€ 65,-	€ 78,-
	€ 77,-	€ 60,-	€ 70,-
	€ 77,-	€ 60,-	€ 70,-
	€ 62,-	€ 50,-	€ 55,-

### SOMMER 2010

	17.04.10 – 04.07.10 11.09.10 – 23.10.10 23.10.10 – 18.12.10	04.07.10 – 11.09.10
	€ 57,- € 54,-	€ 67,-
	€ 49,- € 46,-	€ 59,-
	€ 49,- € 46,-	€ 59,-
	€ 42,- € 39,-	€ 52,-



### UND SO FINDEN SIE UNS IMMER WIEDER:

#### Aus Deutschland:

A7 Autobahnausfahrt Waltenhofen, Richtung Oberstdorf ins Kleinwalsertal.

#### Aus der Schweiz und Österreich:

über Lauterach bzw. Dornbirn, Hittisau, Balderschwang, Fischen, Oberstdorf ins Kleinwalsertal. !!!Riedbergpass!!! Strecke kürzer, aber bei starkem Schnee nicht empfohlen! Über Bregenz, Lindau, Oberstaufen, Immenstadt, Oberstdorf ins Kleinwalsertal. Aus Oberstdorf kommend ist die Auffahrt in den Schwandweg kurz vor dem Ortsschild Riezern auf der linken Seite. Bitte beachten Sie auch das Hinweisschild „Jugendheim Schwandalpe“.

Die Zufahrt ist ganzjährig befahrbar, die Buchenbachhütte I ist direkt befahrbar, zur Buchenbachhütte II hat man ca. 100 m Fußweg vom Abstellplatz.

